

Homplex®

Termostat ambiental neprogramabil cu fir

Homplex EVO X

Ghid de utilizare



ÎN ACEST GHID

SPECIFICAȚII ȘI CARACTERISTICI	3
DESCRIEREA SISTEMULUI	4
INSTALAREA TERMOSTATULUI	6
MODURILE DE OPERARE ALE TERMOSTATULUI	8
DECLARAȚIE DE CONFORMITATE, REFERINȚE NORMATIVE	11
CERTIFICAT DE GARANȚIE	12

ÎN ACEASTĂ CUTIE VEȚI GĂSI:



Termostat
Homplex EVO X



Baterii alcaline



Șuruburi
și dibluri

Imagini cu titlu de prezentare și pot suferi modificări.

SPECIFICAȚII

Mod de alimentare termostat	2 Baterii 1,5 V tip AA
Temperatura de funcționare	0°C ... 50°C
Intervalul de setare a temperaturii	5°C ... 35°C
Histerează	± 0,1°C ... 5°C
Dimensiune termostat	86 mm x 86 mm x 25 mm
Releu	250 VAC / 8 A
Culoare	Alb

CARACTERISTICI

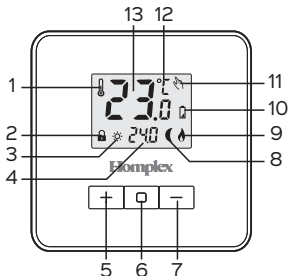
- Afișaj LCD iluminat - Afișează simultan temperatura camerei dar și temperatura setată
- Memorarea setărilor chiar și în cazul unei căderi de curent sau schimbarea bateriilor
- Temperatura afișată este în grade Celsius (°C)
- Protecție la îngheț
- Recalibrarea temperaturii ecranului
- Algoritm de modulare
- Indicator de baterie scăzută
- Funcție de protecție a pompei din centrală
- Funcție Child Lock

DESCRIEREA SISTEMULUI

Homplex Evo X este un termostat neprogramabil construit pentru a controla temperatura ambientală.

Termostatul servește ca interfață pentru utilizator și controlul temperaturii.

Acesta este prevăzut cu o serie de caracteristici pentru un maxim de confort precum un interval extins de reglare a temperaturii, întodeauna peste limita de îngheț ($>5^{\circ}\text{C}$), histereză cu intervale mici de reglaj sau posibilitatea utilizării algoritmului de modulare, prevenirea utilizării de către copii prin funcția Child-Lock și multe altele.

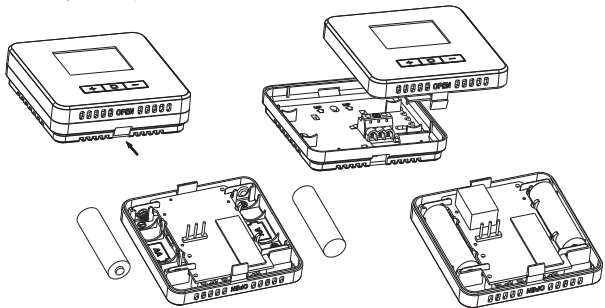


LEGENDĂ BUTOANE ȘI DISPLAY

1. Indicator temperatură
2. Este afișat când tastele sunt blocate. Funcție Child Lock
3. Este afișat când termostatul funcționează în modul Confort
4. Temperatura setată de utilizator
5. Buton de ajustare a temperaturii " + "
6. Buton pentru selectarea modurilor. Buton **SELECT**
7. Buton de ajustare a temperaturii " - "
8. Este afișat când termostatul funcționează în modul Economic
9. Este afișat când termostatul trimite impuls către centrală
10. Indicator baterie scăzută
11. Este afișat când temperatura setată a fost modificată de către utilizator (Modul Manual)
12. Scala de temperatură (grade Celsius)
13. Indică valoarea temperaturii ambientale

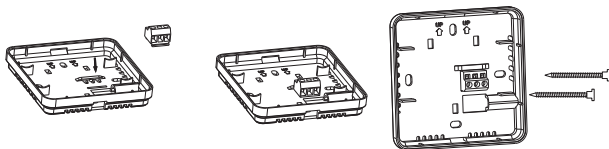
INSTALAREA TERMOSTATULUI

1. Înlăturați capacul termostatului apăsând ușor pe clipsul de prindere.
2. Introduceți 2 baterii AA alcaline în sloturi. Respectați polaritatea menționată pe carcasă.



3. Folosiți capacul pentru trasarea găurilor pentru fixarea pe perete.
4. Conectați centrala la porturile NO și COM (sunt marcate pe regletă iar schema de conexiune este imprimată și pe capac).
5. Folosiți diblurile și șuruburile din pachet să prindeți capacul de perete.
6. Aplicați ușor partea frontală a termostatului peste capac.

INSTALAREA TERMOSTATULUI



ATENȚIE!

Un termostat de cameră vă permite să selectați diferite temperaturi în locuință la ore diferite din zi pentru a răspunde nevoilor dumneavoastră.

Trecerea unui termostat de cameră la o temperatură superioară nu va face ca încăperea să se încălzească mai rapid. Viteza cu care camera se încălzește depinde de proiectarea sistemului de încălzire (de exemplu dimensiunea boilerului și a radiatoarelor precum și a temperaturii agentului termic din instalație).

De asemenea, setarea temperaturii nu afectează cât de rapid se răcește camera. Trecerea unui termostat de cameră la o temperatură inferioară va face ca încăperea să fie controlată la o temperatură mai joasă și economisește energie.

Termostatele de cameră au nevoie de un flux de aer pentru a detecta temperatura, deci nu trebuie acoperite cu perdele sau blocate cu mobilier. Cablurile electrice, televizoarele, lămpile de perete sau mobilier amplasate în apropiere pot împiedica funcționarea corectă a termostatului.

MOD DE OPERARE

I. On / Off

Pentru a porni termostatul atunci când acesta este oprit, apasă scurt butonul **SELECT**.

Pentru a opri termostatul apasă lung butonul **SELECT**.

II. Mod Confort / Economic / Manual

Cu termostatul pornit, apăsă scurt butonul **SELECT** de pe termostat pentru a schimba modul de funcționare al acestuia.

- Simbol **Soare**: Mod Confort (min. 20°C ... max. 25°C)
- Simbol **Lună**: Mod Economic (min. 10°C ... max. 20°C)
- Simbol **Mână**: Mod Manual

III. Setări

Când termostatul este oprit, apasă butonul **SELECT** timp de 5 secunde. Vei accesa meniul de configurare al acestuia. Poți modifica setările termostatului conform nevoilor. Apasă butonul **SELECT** pentru navigarea prin paginile următoare:

1. Setează nivelul maxim de temperatură care poate fi aplicat cu ajutorul butoanelor "+" și "-".
Setarea implicită din fabrică este de 35°C.

MOD DE OPERARE

2. Setează nivelul minim de temperatură care poate fi aplicat cu ajutorul butoanelor "+" și "-".
Setarea implicită din fabrică este de 5°C.
3. Setează temperatura pentru modul Economic cu ajutorul butoanelor "+" și "-".
Intervalul de reglare este între 10°C și 20°C.
4. Setează temperatura pentru modul Confort cu ajutorul butoanelor "+" și "-".
Intervalul de reglare este între 20°C și 25°C.
5. Poți seta iluminarea ecranului cu ajutorul butoanelor "+" și "-".
Intervalul de iluminare al display-ului este de 5 secunde.
On - Pornit
Off - Oprit
6. Poți calibra termostatul în funcție de o unitate meteo sau un alt termostat. Ca urmare termostatul poate afișa o temperatură diferită cu până la $\pm 5^{\circ}\text{C}$ față de cea reală. Setează diferența de temperatură cu ajutorul butoanelor "+" și "-".

MOD DE OPERARE

7. Mod HP / PI.

HP - mod constant de încălzire.

PI - Algoritm de modulație*

* Un algoritm de modulație adaptează timpii de funcționare ai centralei pentru a menține o temperatură cât mai constantă cu un număr optimizat de porniri ale centralei.

8. Histereza (acuratețea) termostatului poate fi modificată între 0,1°C și 5°C. Ca recomandare, folosiți valoarea de 0,5°C.

9. Mod de protecție a pompei din centrală.

On - pornit

Off - oprit

Pentru a ieși din acest meniu, apăsați prelungit butorul SELECT.

IV. Blocarea butoanelor și a display-ului. Funcția Child Lock.

Când termostatul este pornit, apăsați lung butoanele " + " și " - " pentru a bloca butoanele și display-ul. Apasăți-le din nou pentru a debloca termostatul.

DECLARAȚIE DE CONFORMITATE

Importator: HOMPLEX S.A.
Adresa: Str. Lunca Corbului nr. 2, Sector 3, București
Telefon: 0374.49.49.49
Service: service@homplex.ro
Contact: contact@homplex.ro

Dispozitivul Termostat Homplex EVO X la care se referă această declarație nu pune în pericol viața, sănătatea sau securitatea muncii; nu produce un impact negativ asupra mediului și este în conformitate cu Legislația Europeană.

Producătorul își rezervă dreptul de a efectua modificări tehnice la produs fără o notificare prealabilă a consumatorilor. Consumatorul este protejat de orice neconformitate a produsului timp de 24 luni de la achiziție în concordanță cu Directiva Europeană EC/44/1999.

REFERINȚE NORMATIVE



Produsul este în conformitate cu legislația relevantă a Uniunii Europene:

EN 60730-1:2016, EN 60730-2-9:2010
EN 55014-1:2017
EN 55014-1:2015

CERTIFICAT DE GARANȚIE

Importator: S.C. HOMPLEX S.A.

Adresa: STR. LUNCA CORBULUI NR. 2, SECTOR 3, BUCUREȘTI

Vânzător

Adresa

.....

Semnătura / Ștampila

Conform legislației în vigoare, termostatul dumneavoastră **Homplex EVO X** beneficiază de garanție timp de 2 ani (24 luni) pentru persoanele fizice și juridice (dacă cele din urmă le achiziționează în vederea exploatării comerciale). Drepturile consumatorului sunt prevăzute în Ordonanța 21/1992, actualizată la data de 27.12.2008, precum și în Legea nr 449/2003, reglementată prin O.U.G.174/2008.

Cele 24 de luni în care produsul este acoperit de garanție sunt calculate din momentul în care se realizează achiziția acestuia de către Clientul final (dumneavoastră). Certificatul de garanție este valabil doar în prezența facturii fiscale sau a bonului fiscal în original furnizate de Comerciant (Magazin) atunci când ați achiziționat produsul. Documentele trebuie să fie în bună stare, lizibile, fără modificări sau deteriorări.

Homplex S.A. atestă că produsul dumneavoastră a fost fabricat în conformitate cu normele Uniunii Europene, utilizându-se tehnologii și materiale adecvate. Durata medie de utilizare a produsului este de 5 ani cu mențiunea că acesta trebuie utilizat conform specificațiilor din manualul de utilizare regăsit în cutia produsului.

În momentul achiziționării, Cumpărătorul are obligația să anunțe atât Importatorul (Homplex S.A.), cât și magazinul partener de orice neconformitate a produsului în termen de 48 ore, incluzând defectele fizice (deteriorări ale ecranului, zgârieturi etc.), accesoriile (exemplu: suport perete sau suport birou) și documentații (bon sau factură, manual utilizare, certificat garanție) lipsă, incomplete sau deteriorate. Garanția produsului este nominală și nu poate fi transmisă unei alte persoane!

CERTIFICAT DE GARANȚIE

Norme de protecție pentru utilizarea sigură a termostatului Homplex EVO X :

1. Se interzice instalarea, utilizarea și manipularea produsului de către persoane care nu se află în deplinătatea capacităților senzoriale și motorii sau care nu dețin cunoștințe privind siguranța în utilizare a aparatelor electronice.
 2. Se interzice utilizarea aparatului de către minori în lipsa unui adult responsabil de siguranța acestora pentru a evita apariția accidentelor.
 3. Se interzice manipularea și utilizarea surselor active de electricitate în timpul instalării produsului, deoarece manipularea greșită sau atingerea accidentală a cablurilor neizolate poate reprezenta un pericol fatal pentru Consumator. Recomandăm instalarea aparatului de către o persoană autorizată căruia i-au fost aduse la cunoștință normele de protecție și siguranță în muncă.
 4. Se interzice utilizarea aparatului în spații în care există pericol de explozie (exemplu: camere în care există acumulări de gaze naturale), electrocutare sau incendiu. Aparatul nu trebuie folosit în prezența substanțelor chimice de orice tip.
- Homplex S.A. nu este responsabil de niciun accident, defect sau situație tehnică survenită ca urmare a conectării, manipulării, instalării sau depozitării defectuoase sau necorespunzătoare a produsului achiziționat.

Recomandări pentru utilizarea sigură a termostatului Homplex EVO X :

1. Transportă produsul achiziționat în ambalajul original, alături de foliile de protecție (dacă este cazul) pentru a nu exista deteriorări cauzate de acesta. Nu pune pe produs alte obiecte grele care ar putea deteriora aparatura din interiorul cutiei și asigură-te că acesta se află într-un loc uscat.
2. Depozitează termostatul și receptorul (după caz) în spații cu temperaturi pozitive, ferit de căldura excesivă (maximum 50 °C) și umezeală.
3. Folosește pentru termostatul tău doar baterii alcaline noi (conform modelului compatibil specificat în manualul de utilizare) care nu prezintă scurgeri, deformări sau alte deteriorări.
4. Atunci când termostatul avertizează că bateriile sunt descărcate, înlocuiește-le cu unele conforme în cel mai scurt timp.
5. Inspectează bateriile alcaline din interiorul termostatului la fiecare 6 luni și înlocuiește-le dacă acestea prezintă deteriorări de orice tip.
6. În timpul utilizării produsului, asigură-te că este departe de surse de căldură (spoturi, radiatoare, echipamente electrice) sau umezeală, de culoare de trecere a

CERTIFICAT DE GARANȚIE

curenților de aer sau uși și ferestre care stau mereu deschise.

7. Nu poziționa termostatul în interiorul corpurilor de mobilier, în razele directe ale soarelui, în spatele draperiilor sau a perdelelor.

8. Dacă alegi să montezi termostatul pe perete, asigură-te că între acesta și podea se află o distanță de 130-150 cm.

9. Curăță termostatul utilizând o lavetă moale și uscată. Nu folosi agenți de curățare, mai ales dacă compoziția acestora este chimică, bureți sau materiale corozive.

10. Dacă nu folosești termostatul o lungă perioadă de timp, oprește-l și îndepărtează bateriile acestuia.

Situații în care garanția termostatalui Homplex EVO X se va pierde și va fi anulată:

1. Produsul achiziționat nu a fost utilizat în concordanță cu scopul stipulat în manualul de utilizare/ghidul de utilizare și implicit, scopul pentru care acesta a fost creat.

2. În timpul depozitării, manipulării sau utilizării nu au fost respectate mențiunile din documentele produsului, inclusiv cele specificate în paragraful anterior.

3. În părțile componente ale produsului au fost identificate urme de umezeală, apă sau alte lichide.

4. Bateriile alcaline utilizate nu au fost înlocuite la timp și nu s-au luat măsuri atunci când ele au suferit deteriorări. De asemenea, produsul își pierde garanția dacă a fost utilizat împreună cu un alt tip de baterie nerecomandat în manual/ghid sau în acest certificat.

5. S-a intervenit asupra produsului în afara indicațiilor date de producător.

6. Produsul a suferit modificări realizate de persoane neautorizate, precum dezasamblarea componentelor și după caz, înlocuirea acestora cu alte piese decât cele de origine (cele recomandate de producător).

7. Situația în care personalul autorizat de Homplex constată că avariile și deteriorările produsului achiziționat sunt datorate utilizării și întreținerii defectuoase, suprasolicitării aparatului sau montării incorecte a acestuia.

8. Situația în care funcționalitatea este afectată total sau parțial de acțiunea unor factori externi, precum șocuri mecanice sau electrice (supratensiune), căldură excesivă, umezeală, acțiunea substanțelor chimice, incendiere sau scurt-circuitare.

CERTIFICAT DE GARANȚIE

Situații apărute din cauza defecțiunilor de fabricație

În cazul în care au existat accidente produse din cauza termostatului **Homplex EVO X** în timpul celor 24 de luni și pentru care există suspiciuni că acesta ar fi fost provocate de defecțiuni de fabricație, daunele vor fi suportate pe cale amiabilă sau după caz, cu ajutorul instanțelor judecătorești, de către Homplex S.A.

Într-o astfel de situație, pentru a constata cauzele care au determinat defecțiunea tehnică și a confirma ipoteza proprietarului produsului, Cumpărătorul este obligat să anunțe imediat Vănzătorul și Importatorul privind incidentul, fără să intervină în niciun fel asupra produsului. Acesta va trebui returnat împreună cu documentele de achiziție (bonul fiscal sau factura fiscală), materiale doveditoare (dacă este cazul – înregistrări video sau imagini foto) și certificatul de garanție.

Procedura de reparare sau înlocuire a unui produs defect în garanție

Pentru verificarea tehnică a produsului și acordarea unui deviz (concluzie) în vederea soluționării unei situații, produsul dumneavoastră trebuie returnat Importatorului în cel mai scurt timp posibil. În colet trebuie să existe produsul achiziționat împreună cu toate accesoriile, dova achiziției (bon fiscal sau factură) și certificatul de garanție.

Înainte de a-l trimite, vă rugăm insistent să ne apelați la numărul de telefon 0374.49.49.49 (în zilele lucrătoare, de luni până vineri în intervalul orar 09:00 – 18:00, tarif normal), ori să ne scrieți pe adresa de e-mail service@homplex.ro. Vom evalua situația relatată de dumneavoastră și vă vom oferi un feedback referitor la trimiterea produsului pentru constatare – acest proces înlătură apariția situațiilor în care produsul este returnat nejustificat, fără a avea o defecțiune tehnică reală.

În cazul în care specialiștii noștri constată că produsul a fost returnat nejustificat, acesta funcționând în mod corespunzător, va trebui să achitați atât costul de transport (tur-retur), cât și taxa de constatare.

Dacă produsul are defecte de fabricație dovedite, atât costurile de transport, cât și cele de aducere la conformitate sau înlocuire vor fi suportate de Homplex S.A. în perioada de garanție. La termenul de garanție standard (24 de luni conform legislației în vigoare) va fi adăugată și perioada în care produsul se află în service, clientul neputând să utilizeze produsul – astfel, garanția produsului va fi prelungită.

Homplex S.A. va încerca să ofere Clientului devizul de service și implicit, soluția (înlocuirea produsului sau aducerea acestuia la confirmitate) în maximum 15 zile lucrătoare calculate din momentul recepționării coletului în service.

Homplex®

Confort și siguranță accesibile
pentru clienți rezidențiali și industriali

